



## LA CITTÀ FUTURA

*Coerentemente con l'idea di un'unica grande città composta dai Comuni di Colbordolo, Monteciccardo, Montelabbate, Sant'Angelo in Lizzola e Tavullia, l'ultimo itinerario spazia nella Piana del Foglia senza proporre tappe precise, evidenziando alcuni spunti per una lettura d'insieme del territorio. Un invito a comporre il proprio mosaico attraverso alcuni fili privilegiati, come il verde dei percorsi pedonali che si snodano ai piedi delle colline o l'attenzione all'arte e al suo rapporto con i centri abitati. Per scoprire di persona tutto ciò che queste pagine non sono riuscite a contenere.*

A destra, il territorio della "Città Futura" visto dal Monte di Montecchio

# La Città Futura

*Con una superficie di 129 km quadrati, quasi 30mila abitanti e 2.700 tra imprese, esercizi commerciali e attività nel settore dei servizi, il territorio dell'Unione "Pian del Bruscolo" costituisce una realtà in continuo sviluppo. Una crescita iniziata ai primi del '900 e proseguita a ritmo serrato negli anni del Dopoguerra, che ha portato la Piana del Foglia a concentrare gran parte delle attività produttive della provincia pesarese, intorno alle quali si sono stabilite abitazioni, negozi, attività culturali. Ai borghi e castelli delle colline si sono aggiunte così linee moderne, distribuite come nei tempi più antichi lungo il corso del fiume, in un ampio disegno tra Rio Salso, Padiglione, Bottega, Montecchio, Osteria Nuova. Un disegno attraverso il quale si delinea la "Città Futura" di Pian del Bruscolo, terzo polo della provincia di Pesaro e Urbino dopo Pesaro e Fano, per concludere con uno sguardo oltre l'orizzonte i nostri itinerari nella bassa Valle del Foglia.*





L'UNIONE "PIAN DEL BRUSCOLO" E I SUOI COMUNI - CARTA DI IDENTITÀ				
	superficie in kmq	altitudine min.-max	n° abitanti al 31/12/08	frazioni
Colbordolo	27,43	50 - 396	6.222	*Bottega *Cappone *Montefabbri *Morciola *Talacchio
Monteciccardo	25,87	61 - 511	1.675	*Montegaudio *Villa Betti
Montelabbate	19,60	26 - 375	6.525	*Osteria Nuova *Apsella *Ripe *Farneto *Borgo Marcellino
S.Angelo in Lizzola	11,60	45 - 312	8.515	*Montecchio
Tavullia	44	40 - 312	7.535	*Babbucce *Belvedere Fogliense *Case Bernardi *Rio Salso *Padiglione
TOTALE	128,50		30.472	

A sinistra: arte nelle strade di Pian del Bruscolo. Dall'alto, Nani di Valfesina, *Energia per l'uomo*, 2005; Leonardo Nobili, *La porta del tempo*, 1996; la fontana in via Arena

sotto: Tavullia, la Scuola media "Pian del Bruscolo"







## Il Laboratorio strategico “Città Futura”

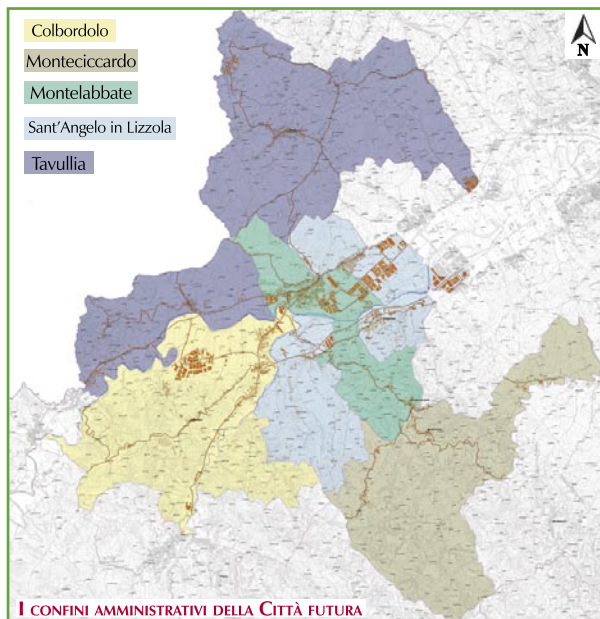
Progettare la *Città Futura* nello spirito di una *polis* contemporanea, dove il verde e un’edificazione riqualificata camminano di pari passo, dove i borghi e i castelli delle colline coesistono in un piano armonioso e funzionale con gli insediamenti industriali, nel rispetto e nella valorizzazione dell’ambiente e del patrimonio storico-culturale. Un luogo di scambi e di idee nuove, dove tutto avviene all’insegna della partecipazione e della condivisione con i cittadini, per fare spazio alla possibilità di una vita davvero, finalmente, a misura d’uomo. Utopia? Non la pensano così i giovani del

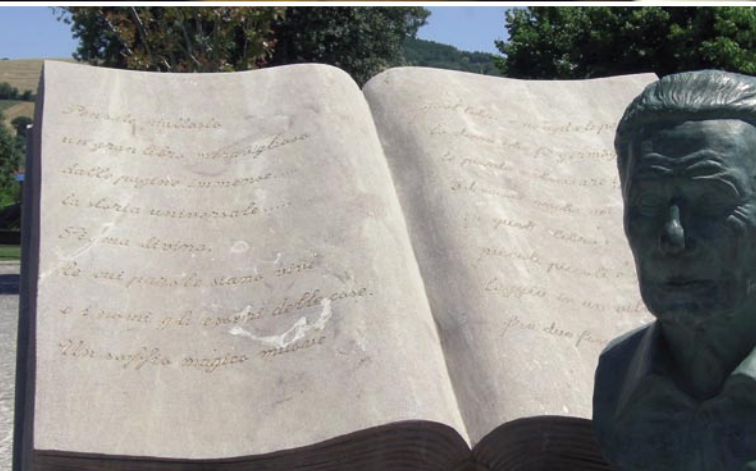
a sinistra, dall’alto: Osteria Nuova - Montelabbate

la piscina intercomunale “Pian del Bruscolo”

Bottega di Colbordolo, la pista ciclabile verso Pian del Bruscolo

sotto: confini amministrativi della “Città Futura” nell’elaborazione del Laboratorio Strategico “Città Futura”





Parole, unidario  
un gran libro, un'epigrafe  
dalle pagine luminescenti,  
la storia univocata...  
53, ma diversa,  
le cui parole siano note  
e i nomi gli esempi delle cose.  
Un soffio magico muove

qual libro, un'epigrafe  
la donna che fu grande  
le parole, unidario  
53, ma diversa, un  
questo libro, un  
parole, unidario  
legge, in un'epigrafe  
fra due pagine

Laboratorio strategico “Città Futura”, attivato nel 2006 grazie a un accordo dell’Unione “Pian del Bruscolo” con l’Amministrazione provinciale di Pesaro e Urbino. Un gruppo di lavoro multidisciplinare, formato da giovani professionisti e studenti incaricati, attraverso l’assegnazione di una borsa di studio, di analizzare la situazione del territorio proponendo spunti progettuali per la nuova città di Pian del Bruscolo. Suggestioni e idee che guardano lontano ma che, forse proprio per questa prospettiva ampia, si sono già guadagnate il prestigioso “Premio Urbanistica” nella Sezione Equilibrio degli Interessi di *Urbanpromo* 2008, iniziativa collaterale alla Biennale di Venezia.

A sinistra, arte nel territorio di Pian del Bruscolo. Dall’alto: Montecchio, Pino Mascia, *L’età dei desideri*, 2008

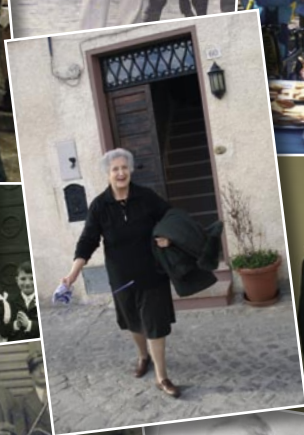
Monteciccardo, *Terra nostra*, opere d’arte al Conventino, 2006

Rio Salso, monumento a Fabio Tombari, 2005

sotto: Bottega di Colbordolo, la pista ciclabile di Pian del Bruscolo verso il Foglia







## La Memoteca Pian del Bruscolo

Il progetto Memoteca Pian del Bruscolo è nato nel 2006 con l'intento di conservare la memoria (le memorie) della comunità locale della bassa



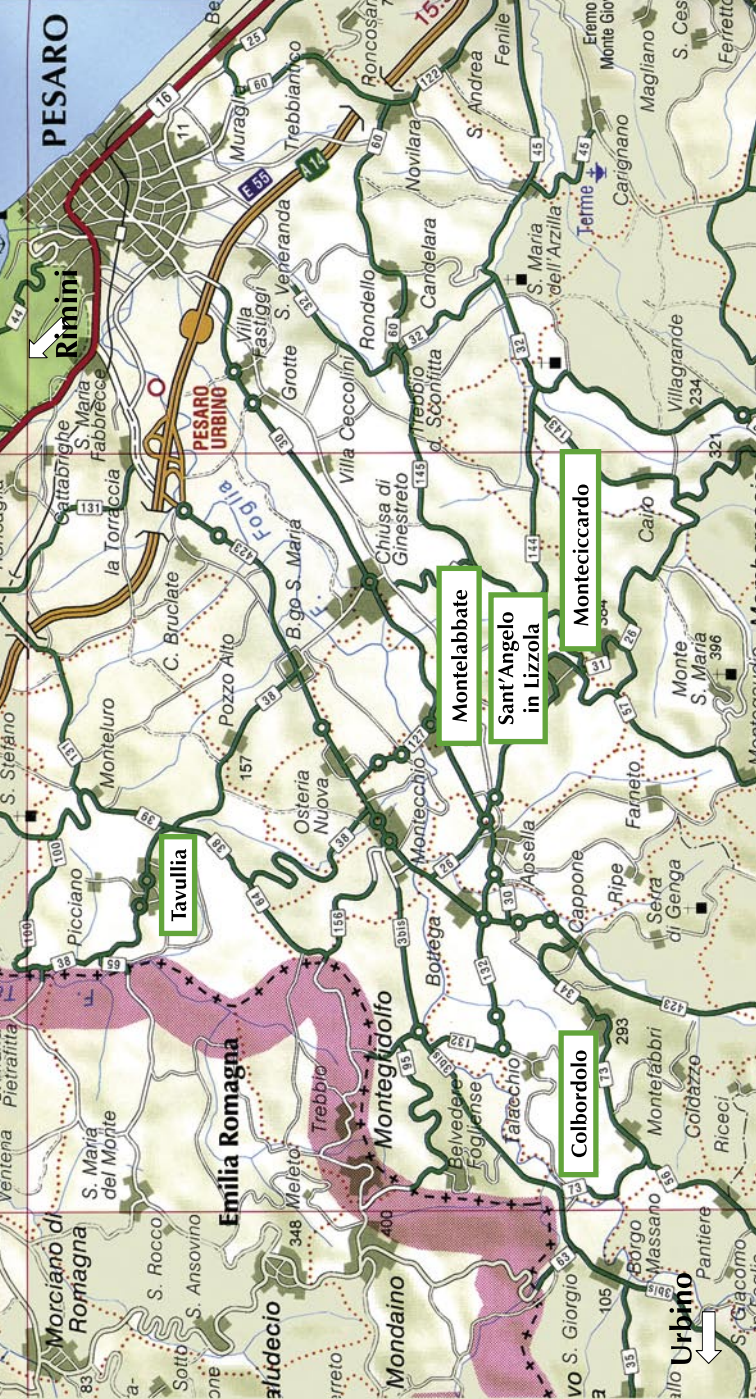
Valle del Foglia, per tutelare e valorizzare quella documentazione iconografica e orale che raramente trova posto negli archivi ufficiali, e alle cui sottili pieghe si affida invece in gran parte l'identità di un territorio. Un progetto intorno al quale si sono intrecciate, come in un unico album di famiglia, le storie dei cinque Comuni dell'Unione Pian del Bruscolo che hanno radunato le forze per istituire questo grande archivio della memoria condivisa.

Primo esito del progetto è stato, nel 2007, il sito **www.memotecapiandelbruscolo.pu.it**, realizzato in collaborazione con l'Ufficio Gestione Telematica della Provincia di Pesaro e Urbino, dove sono archiviati secondo diverse linee tematiche i materiali raccolti e prodotti dalla Memoteca. Contemporaneamente al sito web la Memoteca ha proposto l'esposizione itinerante **Scigni della Memoria**, che ha toccato nell'estate 2007 i cinque Comuni dell'Unione. Al lavoro di ricerca la Memoteca Pian del Bruscolo affianca l'attività didattica, rivolta prevalentemente alle scuole elementari: nell'ottobre 2008 è stato pubblicato l'Album **Caccia alle tracce**, frutto del lavoro condotto sulla didattica delle fonti nell'ambito del VII Concorso letterario per piccoli scrittori.

Circa quattromila le immagini di cui è stata effettuata l'acquisizione digitale, parzialmente inserite nel sito e catalogate secondo gli standard internazionali; oltre duecento le testimonianze raccolte: al di là del valore di ricostruzione del tessuto storico e sociale, va segnalato soprattutto l'interesse che le ricerche della Memoteca hanno suscitato, portando giovani e anziani, bambini, nonni e "nuovi arrivati" a radunarsi, e non di rado a far festa, intorno al loro territorio, scoprendone (o ritrovandone) radici e identità.

Puoi **partecipare al progetto** inviandoci fotografie o riproduzioni di altri documenti, raccontando la storia della tua famiglia o le storie del tuo paese: per informazioni puoi rivolgerti all'Unione dei Comuni Pian del Bruscolo (tel. **0721 499077**), scriverci all'indirizzo **info@memotecapiandelbruscolo.pu.it** o consultare il sito **www.memotecapiandelbruscolo.pu.it**.





**PESARO**

**Rimini**

**PESARO URBINO**

**Tavullia**

**Montelabbate**

**Sant'Angelo  
in Lizzola**

**Monteciccardo**

**Colbordolo**

**Emilia Romagna**

**Montegiaio**

**Mondaino**

**Urbino**



I risparmi dei  
vostri figli possono  
crescere con loro.



**ZEROCINQUE:** IL LIBRETTO PER I PIÙ PICCOLI. UN MODO SEMPLICE E GRATUITO PER METTERE DA PARTE LE PRIME SOMME DESTINATE AI VOSTRI BAMBINI.

**UNDER 18:** IL LIBRETTO PERSONALE CHE FA CRESCERE L'INDIPENDENZA DEI VOSTRI FIGLI. I COSTI SONO ZERO, GLI INTERESSI NO.


Messaggio Pubblicitario con finalità promozionale.  
Per le condizioni contrattuali fare riferimento ai  
Fogli Informativi disponibili in Filiale.

[www.bancadelladriatico.it](http://www.bancadelladriatico.it)

 **BANCA DELL'ADRIATICO**

Vicini a voi.

Banca del gruppo

**INTESA**  **SANPAOLO**